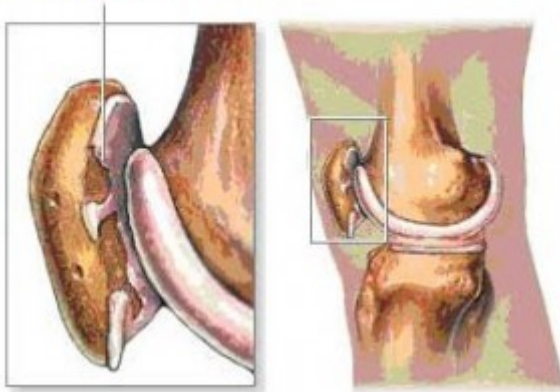


CONDROMALÁCIA PATELAR

Condromalácia



O termo condromalácia – é utilizado para definir uma doença inflamatória e degenerativa que acomete a cartilagem da patela . Atinge mais comumente mulheres e adultos jovens e está intimamente relacionado ao tipo de atividade física e/ou ao encurtamento muscular dos membros inferiores (isquiotibias).

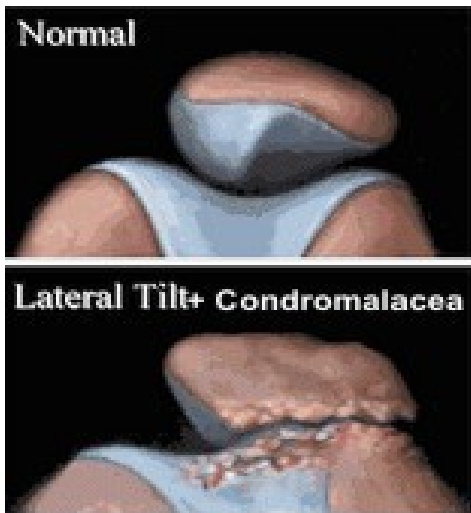
Os principais sintomas são:

dor – principalmente na região anterior do joelho, em atividades como subir/descer escadas ou agachar-se

crepitação, que é uma sensação parecida como se houvesse areia dentro do joelho durante a movimentação. Às vezes, a crepitação torna-se tão intensa que possível até ouvi-la .

Existem várias causas para o aparecimento da doença:

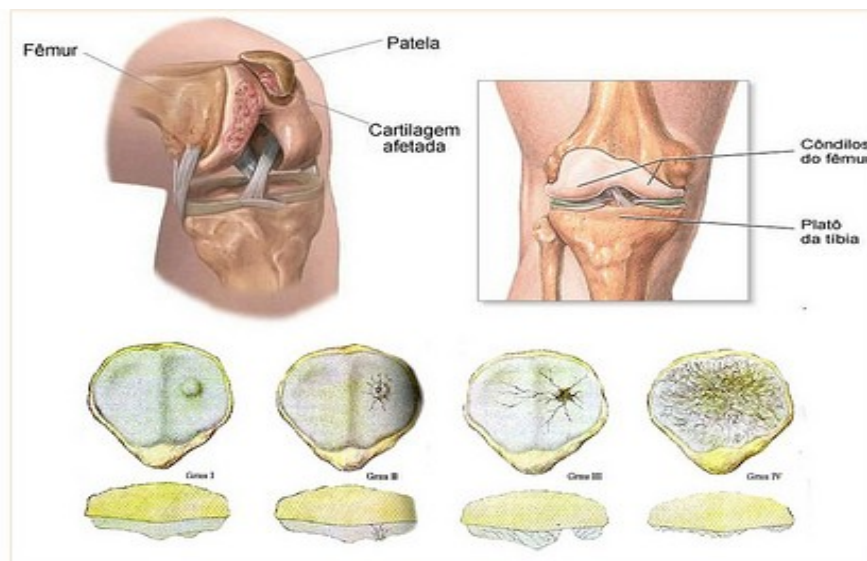
- 1.alteração no alinhamento da patela
2. desequilíbrio ou encurtamento muscular
3. variações anatômicas do fêmur
4. micro traumas de repetição - comuns em esportes de impacto como futebol, atletismo e esportes de saltos.



Classificação :

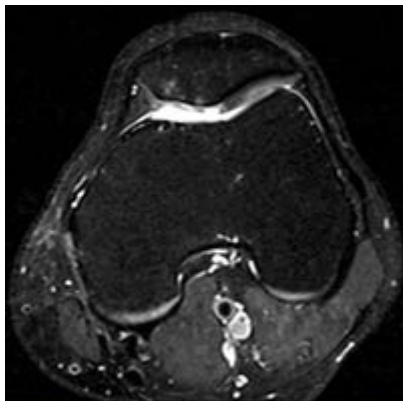
Segundo a classificação de Outerbridge (1961), a lesão da cartilagem pode ser caracterizada em quatro diferentes graus:

- Grau I (1º estágio): edema e amolecimento da cartilagem;
- Grau II (2º estágio): aparecimento de fissuras na cartilagem;
- Grau III (3º estágio): falhas na superfície do revestimento cartilaginoso;
- Grau IV (4º estágio): aparecimento de erosões e desnudamento do tecido ósseo abaixo da cartilagem.



Diagnóstico :

O diagnóstico basicamente é feito pela história e exame físico e confirmado pela ressonância magnética.



Exemplo de Ressonância Nuclear Magnética de joelho com Condromalácia GRAU IV.

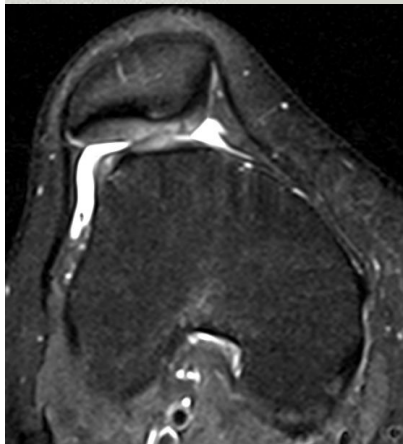


Figura 2 – Demonstrados nas letras: (A) cartilagem sem lesão; (B) lesão condral grau III; (C) lesão osteocondral grau IV.

Tratamento :

O tratamento não-cirúrgico resolve 90% dos casos, com medicação analgésica/anti-inflamatória e condroprotetores.

A fisioterapia tem função muito importante através da melhora do alongamento , fortalecimento , reequilíbrio muscular e analgesia.

A viscosuplementação também é usada ,com bons resultados
O tratamento cirúrgico é reservado para os casos que não obtiveram melhora com o tratamento conservador ou então quando há grande alteração do alinhamento patelar.



Viscosuplementação